

Thunderbird IMAP 設定 (Mac 版)

1. 下記の URL から thunderbird をダウンロードし、インストールします。

<https://www.thunderbird.net/ja/>



2. Thunderbird を起動します。



3. 【開く】をクリックします。

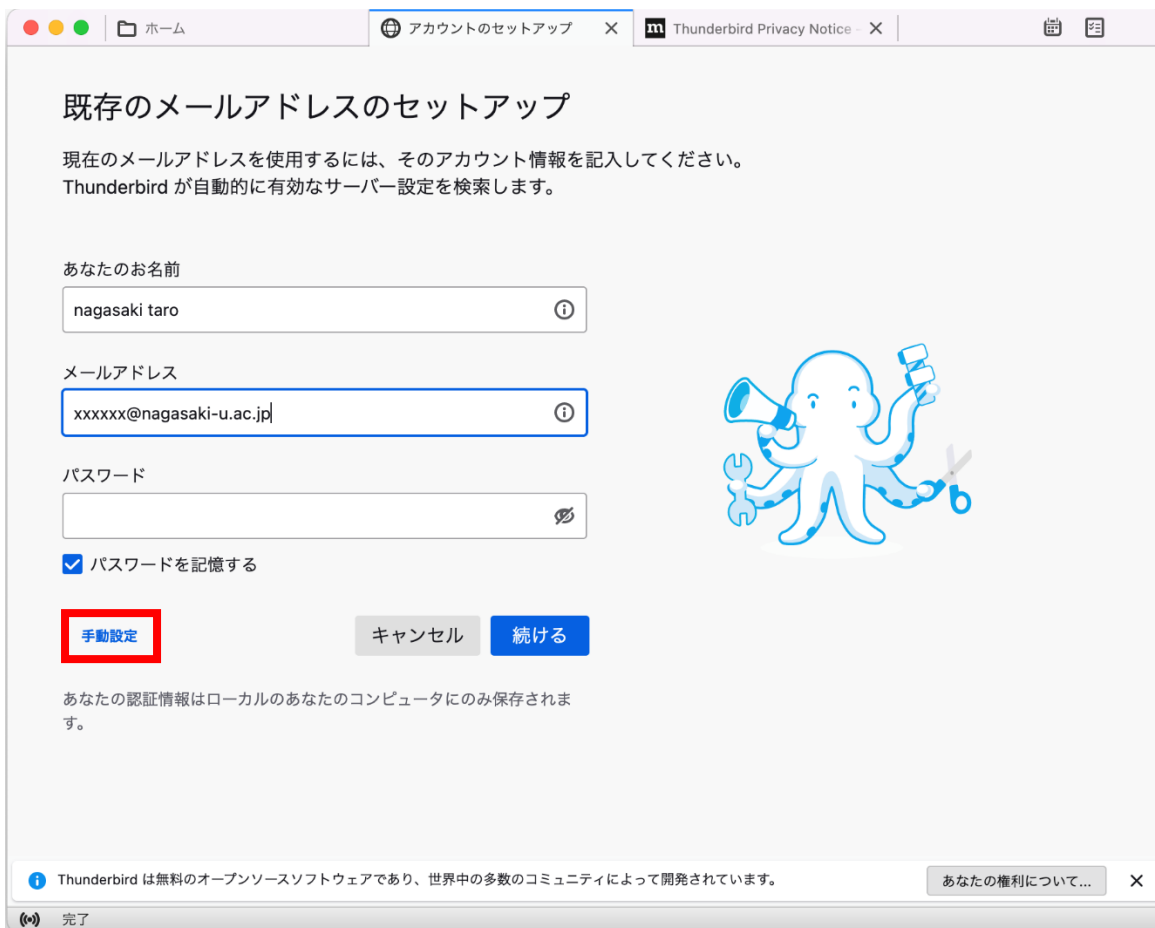




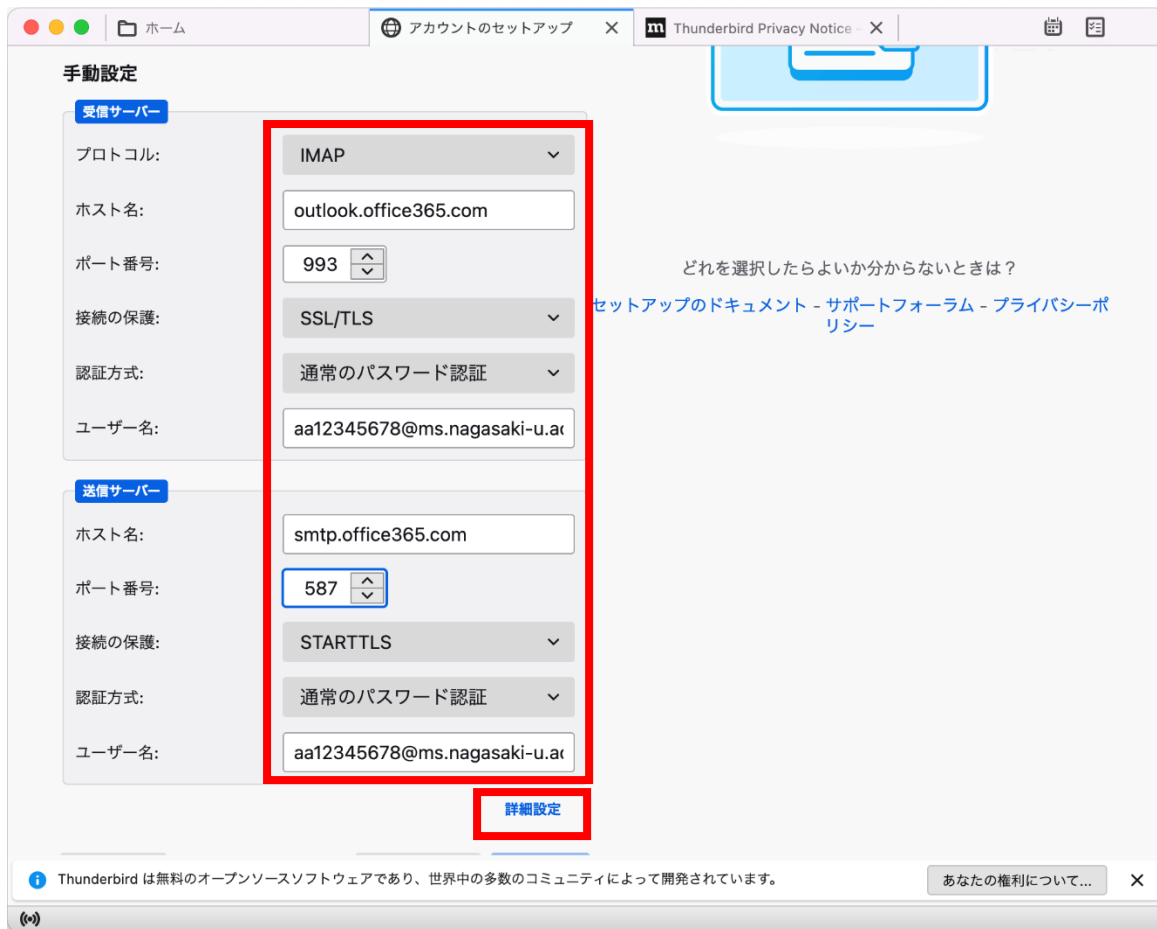
4. 下記の画面が出る場合は、ご利用に合わせて選択してください。



5. 名前/メールアドレスを入力し【続ける】をクリックします。

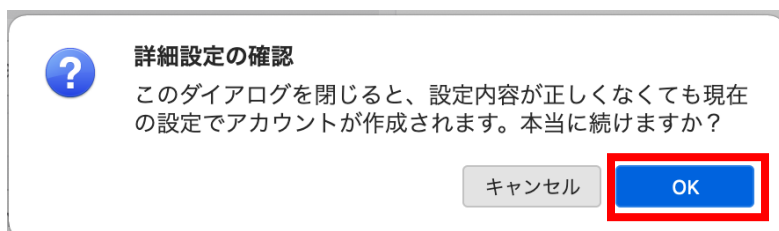


6. プロトコルで【IMAP】を選択し、下記の表のように入力し、【詳細設定】をクリックします。



	受信サーバー	送信サーバー
プロトコル	IMAP	SMTP
サーバー	outlook.office365.com	smtp.office365.com
ポート番号	993	587
SSL	SSL/TLS	STARTTLS
認証方式	通常のパスワード認証	通常のパスワード認証
ユーザー名	長大 ID@ms.nagasaki-u.ac.jp 例) aa12345678@ms.nagasaki-u.ac.jp	長大 ID@ms.nagasaki-u.ac.jp 例) aa12345678@ms.nagasaki-u.ac.jp

7. 【OK】をクリックします。





8. 長大 ID のパスワードを入力し、【パスワードマネージャーにこのパスワードを保存する。】にチェックを入れてから【ログイン】をクリックします。。

A screenshot of the Outlook password entry interface. At the top, a question mark icon is followed by the text: "aa12345678@ms.nagasaki-u.ac.jp のパスワードを入力してください". Below this, it says "outlook.office365.com サーバーのユーザー aa12345678@ms.nagasaki-u.ac.jp のパスワードを入力してください:". A password field with 12 black dots is highlighted with a red box. Below the field, a checkbox labeled "パスワードマネージャーにこのパスワードを保存する。" is checked and also highlighted with a red box. At the bottom, there are two buttons: "キャンセル" (Cancel) and "ログイン" (Login), with the "ログイン" button highlighted by a red box.

9. 【サーバー設定】をクリックし、セキュリティ設定の認証方式：通常のパパスワード認証を【OAuth2】に変更します。

A screenshot of the Thunderbird "アカウント設定" (Account Settings) window. The left sidebar shows the "サーバー設定" (Server Settings) option for the account "xxxxxx@nagasaki-u.ac.jp" highlighted with a red box. The main content area is titled "サーバー設定" and shows the following details: "サーバーの種類: IMAP メールサーバー", "サーバー名: outlook.office365.com", "ポート: 993", "ユーザー名: aa12345678@ms.nagasaki-u.ac.jp". Under the "セキュリティ設定" (Security Settings) section, the "接続の保護" (Connection Protection) is set to "SSL/TLS". The "認証方式" (Authentication Method) dropdown menu is open, and "通常のパパスワード認証" (Normal Password Authentication) is selected, highlighted with a red box. Below it, the "サーバー設定" (Server Settings) dropdown is also open, showing "通常のパパスワード認証" selected, with "OAuth2" highlighted by a red box. Other options in the dropdown include "暗号化されたパスワード認証", "Kerberos / GSSAPI", and "NTLM". There are also checkboxes for "新着メッセージ" (New Messages) and "メッセージを削除する時" (When deleting messages).



10. 【送信 (SMTP) サーバー】 をクリックし、先ほど設定したものを選び、【編集】 をクリックします。

The screenshot shows the Thunderbird 'アカウント設定' (Account Settings) window. On the left sidebar, '送信 (SMTP) サーバー' (Outgoing SMTP Servers) is selected and highlighted with a red box. The main pane is titled '送信 (SMTP) サーバーの設定' (Outgoing SMTP Server Settings). It contains a list of servers with the entry 'aa12345678@ms.nagasaki-u.ac.jp - smtp.office365.com' highlighted in red. The '編集...' (Edit) button for this server is also highlighted in red. Below the list, the '選択したサーバーの詳細:' (Details of the selected server) section shows the following information: 説明: <なし> (Description: none), サーバー名: smtp.office365.com (Server name), ポート: 587 (Port), ユーザー名: aa12345678@ms.nagasaki-u.ac.jp (User name), 認証方式: 通常のパスワード認証 (Authentication method: Normal password authentication), and 接続の保護: STARTTLS (Connection security: STARTTLS).

11. 認証方式：通常のパスワード認証を【OAuth2】に変更し、【OK】をクリックします。

The screenshot shows the '送信 (SMTP) サーバー' (Outgoing SMTP Server) dialog box. Under the 'セキュリティと認証' (Security and Authentication) section, the '認証方式' (Authentication method) dropdown menu is open. The current selection is '通常のパスワード認証' (Normal password authentication), which is highlighted with a red box. The 'OAuth2' option is also highlighted with a red box. The 'OK' button is highlighted with a red box. Other fields include '説明:' (Description), 'サーバー名:' (Server name) set to 'smtp.office365.com', and 'ポート番号:' (Port number) set to '587'.



12. 認証画面が表示される場合は、長崎大学の MS アカウントと長大 ID のパスワードにてサインインしてください。

長崎大学の MS アカウント：長大 ID@ms.nagasaki-u.ac.jp 例) aa12345678@ms.nagasaki-u.ac.jp

パスワードは長大 ID のパスワードです。



13. 下記のような画面が出た場合は、多要素認証の設定を行ってください。

多要素認証の設定は、[こちら](#)をご確認ください。



aa @ms.nagasaki-u.ac.jp

詳細情報が必要

ご使用のアカウントを保護するため、組織ではさらに情報が必要です

[別のアカウントを使用する](#)

[詳細情報の表示](#)

次へ

14. 主な設定は以上です。